

Treibhausgasemissionen VAUDE Zentrale 2013 (deutscher Standort)

Jahr	2013										2014																			
	SCOPE 1			SCOPE 2			SCOPE 3			Quellen			Veränderung der Verbräuche zum Vorjahr	Veränderung der Emissionen zum Vorjahr	SCOPE 1			SCOPE 2			SCOPE 3			Quellen			Veränderung der Verbräuche zum Vorjahr	Veränderung der Emissionen zum Vorjahr		
Einheit	Werte										Einheit	Werte																		
Allgemeine Betriebsdaten																														
Anzahl Mitarbeiter (ohne Lehrlinge)	[Personen]	474										[Personen]	509																7,4%	
Anzahl Arbeitstage pro Jahr (pro Vollzeitstelle)	[Arbeitstage]	220										220																0,0%	-	
Betriebsfläche	[m ²]	18.897										18.897																0,0%	-	
Energie																														
	Einheit	Menge [kWh]	TGH [t CO ₂ e]									Einheit	Menge [kWh]	TGH [t CO ₂ e]																
Gekostrom (Label in Commentfeld angeben) Vaude-Str. 2	[kWh]	512.526	7,53	0,00	0,00	7,53	ecoinvent 2.2 electricity, low voltage, certified electricity, at grid	-10,1%	-10,1%	[kWh]	589.130	8,66	0,00	0,00	8,66	ecoinvent 2.2 electricity, low voltage, certified electricity, at grid	14,0%	14,0%												
Oekostrom Siggenweilerstr. 25	[kWh]	61.980	0,91	0,00	0,00	0,91	ecoinvent 2.2, electricity, low voltage, certified electricity, at grid	#DIV/0!	#DIV/0!	[kWh]	63.156	0,93	0,00	0,00	0,93	ecoinvent 2.2, electricity, low voltage, certified electricity, at grid	1,9%	1,9%												
Erdgas Vaude Str. 2	[kWh]	1.095.118	275,97	221,21	0,00	54,76	ecoinvent 2.2, natural gas, burned in industrial furnace	20,5%	20,5%	[kWh]	837.403	36,90	29,58	0,00	7,32	ecoinvent 2.2, Exergie / heat, at cogen with biogas engine, allocation exergy	-23,5%	-86,6%												
Erdgas Siggenweilerstr. 25	[kWh]	55.035	13,87	11,12	0,00	2,75	ecoinvent 2.2, natural gas, burned in industrial furnace	#DIV/0!	#DIV/0!	[kWh]	71.889	3,17	2,54	0,00	0,63	ecoinvent 2.2, Exergie / heat, at cogen with biogas engine, allocation exergy	30,6%	-77,2%												
Summe		1.724.659	298,28	232,33	0,00	65,95		16,7%	25,7%		1.561.578	49,66	32,12	0,00	17,54		-9,5%	-83,4%												
Wasser																														
Wasserverbrauch Vaude Str. 2	[m ³]	1.919	0,61			0,61	ecoinvent 2.2, tap water, at user RER	-12,5%	-12,5%	[m ³]	1.972	0,63			0,63	ecoinvent 2.2, tap water, at user RER	2,8%	2,8%												
Wasserverbrauch Siggenweilerstr. 25	[m ³]	365	0,12			0,12	ecoinvent 2.2, tap water, at user RER	#DIV/0!	#DIV/0!	[m ³]	440	0,14			0,14	ecoinvent 2.2, tap water, at user RER	20,5%	20,5%												
Summe		2.284	0,73			0,73		+4,1%	+4,1%		2.412	0,77			0,77		+5,6%	+5,6%												
Geschäftsreisen und Pendelverkehr firmeneigene Fahrzeuge																														
	Distanz [km]	Treibstoffverbrauch [L petrol/diesel resp. kg gas resp.]	TGH [t CO ₂ e]									Distanz [km]	Treibstoffverbrauch [L petrol/diesel resp. kg gas resp.]	TGH [t CO ₂ e]																
Geschäftsverkehr und Pendelverkehr	Distanz [km]		TGH [t CO ₂ e]							Distanz [km]	Liter	TGH [t CO ₂ e]																		
Bus (Shuttle)	-	-	-	3,2	0,0	1,7	ecoinvent 2.2, Betrieb, Pkw, Benzin, Flottendurchschnitt RER 2010 + Infrastructure: ecoinvent 2.2: transport, passenger car, petrol, fleet average, RER, [pkm]; without emissions from fuel	-	-	-	-	-	-	-	-	ecoinvent 2.2, Betrieb, Pkw, Benzin, Flottendurchschnitt RER 2010 + Infrastructure: ecoinvent 2.2: transport, passenger car, petrol, fleet average, RER, [pkm]; without emissions from fuel	-	-												
PKW, Benzin	27.000,0	3.966,0	4,9	3,2		1,7	ecoinvent 2.2, Betrieb, Pkw, Benzin, Flottendurchschnitt RER 2010 + Infrastructure: ecoinvent 2.2: transport, passenger car, petrol, fleet average, RER, [pkm]; without emissions from fuel	-1,9%	-67,2%	95.219	6.304	7,7	5,1		2,6	ecoinvent 2.2, Betrieb, Pkw, Benzin, Flottendurchschnitt RER 2010 + Infrastructure: ecoinvent 2.2: transport, passenger car, petrol, fleet average, RER, [pkm]; without emissions from fuel	59,0%	59,0%												
PKW, Diesel	2.341.262,0	166.988,7	659,3	445,9		213,4	ecoinvent 2.2, Betrieb, Pkw, Diesel, Flottendurchschnitt 2010 RER + Infrastructure: ecoinvent 2.2: transport, passenger car, diesel, fleet average 2010, RER, [pkm]; without emissions from fuel	-0,2%	2,8%	2.447.762	166.318	656,6	444,1		212,6	ecoinvent 2.2, Betrieb, Pkw, Diesel, Flottendurchschnitt 2010 RER + Infrastructure: ecoinvent 2.2: transport, passenger car, diesel, fleet average 2010, RER, [pkm]; without emissions from fuel	-0,402%	-0,402%												

PKW, Flüssiggas (LPG)	nan	1.452,0	12,4	6,5		5,9	IPCC 2006 + ecoinvent 2.2: transport, passenger car, natural gas	57,1%	210,2%		1.320	11,3	5,9		5,3	IPCC 2006 + ecoinvent 2.2: transport, passenger car, natural gas	-9,1%	-9,1%
Summe	2.368.262,0	172.406,7	676,5	455,6	0,0	220,9		0,0%	2,4%	2.542.981,0	173.942,0	675,6	455,1	0,0	220,5		0,9%	-0,1%
	Distanz		TGH							Distanz		TGH						
	[km]		[t CO2e]							[km]		[t CO2e]						
Pendeln und Geschäftsverkehr mit anderen Fahrzeugen																		
Pendeln	[km]		[t CO2e]							[km]		[t CO2e]						
Fuss/Velo	46.849	-	0,45			0,45	ecoinvent 2.2 Transport, Fahrrad	-	2,5%	54.990	-	0,53			0,53	ecoinvent 2.2 Transport, Fahrrad	+17,4%	17,4%
Bus	13.694	-	1,43			1,42951666	ecoinvent 2.2, transport, regular bus	-	-	4.779	-	0,50			0,50	ecoinvent 2.2, transport, regular bus	-65,1%	-65,1%
PKW, 5 - 8 L / 100 km	1.871.954	-	542,84			542,84	ecoinvent 2.2 Transport, PKW	-	-20,7%	2.201.555	-	638,42			638,42	ecoinvent 2.2 Transport, PKW	+17,6%	17,6%
PKW, > 8 L / 100 km	-	-	-			-		-	-	-	-	-			-		-	-
Summe	1.932.497		544,71			544,71		-32,7%	-20,5%	2.261.324		639,44			639,44		+17,0%	+17,4%
Geschäftsverkehr (exkl. Auslieferung)																		
Fuss/Velo	-	-	-			-		-	-	-	-	-			-		-	-
Bus	-	-	-			-		-	-	-	-	-			-		-	-
Zug/Tram	-	-	2,28			2,28	ecoinvent 2.2, average of transport, high speed train, DE, [pkm] +	-	15,2%	19.524	-	1,33			1,33	ecoinvent 2.2, average of transport, high speed train, DE, [pkm] +	-	-41,7%
Motorrad	-	-	-			-		-	-	-	-	-			-		-	-
PKW, < 5 L / 100 km	-	-	-			-		-	-	-	-	-			-		-	-
PKW, 5 - 8 L / 100 km	-	-	-			-		-	-	-	-	-			-		-	-
PKW, > 8 L / 100 km	-	-	-			-		-	-	-	-	-			-		-	-
Flugzeug	-	-	160,19			160,19	myc internal flight calculator (Dokumentation):	-	6,9%	-	-	153,00			153,00	myc internal flight calculator (Dokumentation):	-	-4,5%
Summe	0,00		162,47			162,47		+7,0%		19.524,00		154,33			154,33		-5,0%	
	Einheit	Menge	TGH							Einheit	Menge	TGH						
			[t CO2e]									[t CO2e]						
Verbrauchsmaterial																		
Papierverbrauch Frischfaser	[t]									[t]								
Papierverbrauch FSC-Mix	[t]									[t]								
Papierverbrauch Recycling	[t]	10,57	9,18			9,18	ecoinvent 2.2, Papier, Recycling, ohne Deinking, ab Werk	-11,1%	-11,1%	12,48		10,84			10,84	ecoinvent 2.2, Papier, Recycling, ohne Deinking, ab Werk	18,0%	18,0%
Toner	[Stück]									[Stück]	215,00	2,14			2,14	ecoinvent 2.2, toner module, laser jet, b/w, at plant, GLO [unh]	-	-
Anzahl ersetzte/neu gekaufte Desktop Computer	[Stück]	6	1,62			1,62	ecoinvent 2.2: desktop computer, without screen	-78,6%	-78,6%	90		24,36			24,36	ecoinvent 2.2: desktop computer, without screen	1400,0%	1400,0%
Anzahl ersetzte/neu gekaufte Thin Clients	[Stück]									[Stück]								
Anzahl ersetzte/neu gekaufte Bildschirme	[Stück]	24	8,07			8,07	ecoinvent 2.2: LCD flat screen, 17 inches	-54,7%	-54,7%	43		14,46			14,46	ecoinvent 2.2: LCD flat screen, 17 inches	79,2%	79,2%
Anzahl ersetzte/neu gekaufte Laptops	[Stück]	22	4,61			4,61	ecoinvent 2.2: laptop computer	37,5%	37,5%	80		16,78			16,78	ecoinvent 2.2: laptop computer	263,6%	263,6%
Anzahl ersetzte/neu gekaufte Drucker	[Stück]									[Stück]								
Anzahl ersetzte/neu gekaufte Server	[Stück]									[Stück]								
Arbeitsplatz-Drucker	[Stück]	9	0,60			0,60	ecoinvent 2.2: mean of printer, laser jet, colour, and printer, laser	-	-	11		0,73			0,73	ecoinvent 2.2: mean of printer, laser jet, colour, and printer, laser	22,2%	22,2%
Multifunktions-Drucker	[Stück]	3	3,47			3,47	ecoinvent 2.2: mean of printer, laser jet, colour, and printer, laser	-	-	2		2,31			2,31	ecoinvent 2.2: mean of printer, laser jet, colour, and printer, laser	-33,3%	-33,3%
PC-Maus	[Stück]	40	0,20			0,20	ecoinvent 2.2: mouse device, optical, with cable, at plant	-	-	13		0,07			0,07	ecoinvent 2.2: mouse device, optical, with cable, at plant	-67,5%	-67,5%
Telefone	[Stück]	28	0,60			0,60	ecoinvent 2.2: desktop computer, without screen, at plant, GLO	-	-	26		0,56			0,56	ecoinvent 2.2: desktop computer, without screen, at plant, GLO	-7,1%	-7,1%
Bluray-Brenner	[Stück]	1	0,02			0,02	ecoinvent 2.2: CD-ROM/DVD-ROM drive, desktop computer, at plant	-	-	1		0,02			0,02	ecoinvent 2.2: CD-ROM/DVD-ROM drive, desktop computer, at plant	0,0%	0,0%
Beamer	[Stück]	1	0,12			0,12	ecoinvent 2.2: desktop computer, without screen, at plant, GLO	-	-	4		0,48			0,48	ecoinvent 2.2: desktop computer, without screen, at plant, GLO	300,0%	300,0%
Vidy-Server	[Stück]	2	0,77			0,77	ecoinvent 2.2: desktop computer, without screen, at plant, GLO	-	-							ecoinvent 2.2: desktop computer, without screen, at plant, GLO	-	-
Raum-Kamera	[Stück]	1	0,01			0,01	ecoinvent 2.2: desktop computer, without screen, at plant, GLO	-	-	[Stück]						ecoinvent 2.2: desktop computer, without screen, at plant, GLO	-	-
Lautsprecher	[Stück]	1	0,06			0,06	ecoinvent 2.2: desktop computer, without screen, at plant, GLO	-	-	[Stück]						ecoinvent 2.2: desktop computer, without screen, at plant, GLO	-	-
Visualizer	[Stück]	1	0,12			0,12	ecoinvent 2.2: desktop computer, without screen, at plant, GLO	-	-	[Stück]						ecoinvent 2.2: desktop computer, without screen, at plant, GLO	-	-
Profi-Display	[Stück]	1	3,36			3,36	ecoinvent 2.2: LCD-Flachbildschirm, 17-Zoll	-	-	[Stück]						ecoinvent 2.2: LCD-Flachbildschirm, 17-Zoll	-	-
Netzwerkswitch	[Stück]	15	0,46			0,46	ecoinvent 2.2: router, IP network, at server, estimation: this device	-	-	[Stück]	14	0,42			0,42	ecoinvent 2.2: router, IP network, at server, estimation: this device	-6,7%	-6,7%
Barcodescanner	[Stück]	2	0,01			0,01	ecoinvent 2.2: desktop computer, without screen, at plant, GLO	-	-	[Stück]						ecoinvent 2.2: desktop computer, without screen, at plant, GLO	-	-

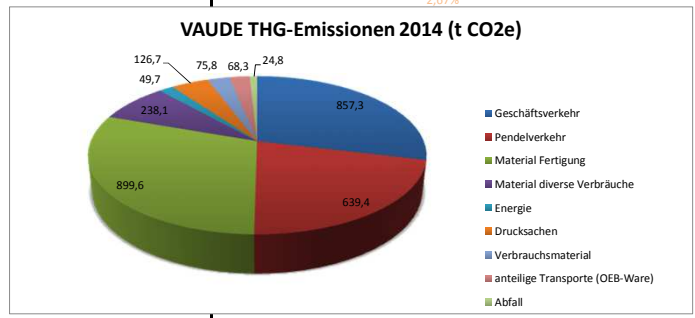
Headsets	[Stück]	15	0,01		0,01	ecoinvent 2.2: Kupferkabel PE Isolation, estimation: specific weight	-		[Stück]	27	0,02		0,02	ecoinvent 2.2: Kupferkabel PE Isolation, estimation: specific weight	80,0%	80,0%
Docking-Station	[Stück]	3	0,08		0,08	ecoinvent 2.2: desktop computer, without screen, at plant, GLO,	-		[Stück]	5	0,13		0,13	ecoinvent 2.2: desktop computer, without screen, at plant, GLO,	66,7%	66,7%
Externe Festplatte	[Stück]	2	0,02		0,02	ecoinvent 2.2: HDD, laptop computer, at plant, specific weight	-		[Stück]	4	0,05		0,05	ecoinvent 2.2: HDD, laptop computer, at plant, specific weight	100,0%	100,0%
Scanner	[Stück]	1	0,10		0,10	ecoinvent 2.2: desktop computer, without screen, at plant, GLO,	-		[Stück]					ecoinvent 2.2: desktop computer, without screen, at plant, GLO,	-	-100,0%
Smartphones	[Stück]	13	0,53		0,53	iPhone 4 nach Apple, ohne Nutzung	-		[Stück]	50	2,04		2,04	iPhone 4 nach Apple, ohne Nutzung	284,6%	284,6%
Tastatur	[Stück]	27	0,70		0,70	ecoinvent 2.2: keyboard, standard version, at plant	-		[Stück]	15	0,39		0,39	ecoinvent 2.2: keyboard, standard version, at plant	-44,4%	-44,4%
Summe			34,75		34,75			-18,5%			75,80		75,80			118,2%
Drucksachen, extern gedruckt (Flyers, Gesa)																
auf Frischfaserpapier	[t]	0,31	0,88		0,88	myc data, based on print sector solution	-99,1%	-99,0%	[t]	0,63	1,82		1,82	myc data, based on print sector solution	106,5%	106,5%
auf Recyclingpapier	[t]	43,76	97,41		97,41	myc data, based on print sector solution	+52,5%	52,5%	[t]	56,10	124,87		124,87	myc data, based on print sector solution	28,2%	28,2%
klimaneutral gedruckt	[t]	0,00	0,00		0,00	myc data, based on print sector solution	-	-	[t]					myc data, based on print sector solution	-	-
Summe		44,06	98,29		98,29		-31,7%	-36,1%		56,73	126,70		126,70		28,7%	28,9%
Material Fertigung																
Verbrauch Polyethylen-Platten (ca., Tonnen)	[t]	4	22,13		22,13	ecoinvent 2.2: Polyethylen-Granulat, LDPE, ab Werk	17,6%	17,6%	[t]	5,2	28,77		28,77	ecoinvent 2.2: Polyethylen-Granulat, LDPE, ab Werk	30,0%	30,0%
Planenmaterial Radsachen (2-seitig, TPU-beschichtetes PE)	[t]	13,7	93,81		93,81	- Kalandrieren, feste Platten ecoinvent 2.2:60% Polyurethan 40% Polyethylenterephthalat	-32,2%	-32,8%	[t]	16,5	112,98		112,98	ecoinvent 2.2:60% Polyurethan 40% Polyethylenterephthalat	20,4%	20,4%
Planenmaterial PnB (80% PE, 20% PA, einseitig TPU-beschichtet)	[t]	13,5	109,66		109,66	ecoinvent 2.2: Polyurethan 50% Rest: 20% Polyamid	15,4%	15,4%	[t]	20,6	167,34		167,34	ecoinvent 2.2: Polyurethan 50% Rest: 20% Polyamid	52,6%	52,6%
Plane PVC	[t]	8,6	41,34		41,34	Extrudieren, Kunststofffolie			[t]	10,2	49,03		49,03	Extrudieren, Kunststofffolie	18,6%	18,6%
Hardback-Platten (Polypropylen, Tonnen)	[t]	32,6	161,23		161,23	ecoinvent 2.2: Polypropylen-Granulat	98,8%	98,8%	[t]	44,9	222,06		222,06	ecoinvent 2.2: Polypropylen-Granulat	37,7%	37,7%
Kleinteile Metall Alu	[t]	1,6	14,88		14,88	- Kalandrieren, feste Platten ecoinvent 2.2: Aluminium, Produktionsmix, ab Werk (8.656)	-11,1%	-11,1%	[t]	1,7	15,81		15,81	ecoinvent 2.2: Aluminium, Produktionsmix, ab Werk (8.656)	6,2%	6,2%
Kleinteile Metall Messing	[t]	1,8	5,20		5,20	ecoinvent 2.2: - Messing, ab Werk	0,0%	0,0%	[t]	2,3	6,64		6,64	ecoinvent 2.2: - Messing, ab Werk	27,8%	27,8%
Kleinteile Metall Stahl	[t]	1,9	6,80		6,80	- Profilen, Messing ecoinvent 2.2: Stahl, niedriglegiert, ab Werk (1.7556)	-73,6%	-73,6%	[t]	1,9	6,80		6,80	ecoinvent 2.2: Stahl, niedriglegiert, ab Werk (1.7556)	0,0%	0,0%
Kleinteile PE (Tonnen)	[t]	0	0,00		0,00	ecoinvent 2.2: Polyethylen-Granulat, LDPE, ab Werk	-100,0%	-100,0%	[t]	0				ecoinvent 2.2: Polyethylen-Granulat, LDPE, ab Werk		
Kleinteile Polypropylen PP (Tonnen)	[t]	7,7	42,58		42,58	ecoinvent 2.2: - Polypropylen-Granulat	-28,7%	-28,7%	[t]	3,9	21,57		21,57	ecoinvent 2.2: - Polypropylen-Granulat	-49,4%	-49,4%
Kleinteile Polyamid	[t]	13,6	156,85		156,85	ecoinvent 2.2: Glasfaserverstärkter Kunststoff, Polyamid, Spritzguss, ab Werk (8.8053)			[t]	17,4	200,67		200,67	ecoinvent 2.2: Glasfaserverstärkter Kunststoff, Polyamid, Spritzguss, ab Werk (8.8053)	27,9%	27,9%
Kleinteile Polyester	[t]	4,6	35,00		35,00	ecoinvent 2.2: - Glasfaserverstärkter Kunststoff, Polyesterharz, handverarbeitet, ab Werk (4.3152)			[t]	5,8	44,13		44,13	ecoinvent 2.2: - Glasfaserverstärkter Kunststoff, Polyesterharz, handverarbeitet, ab Werk (4.3152)	26,1%	26,1%
Kleinteile PU	[t]	1,1	7,88		7,88	Schaum fest, ab Werk (4.3152) - Kalandrieren, feste Platten ecoinvent 2.2: Vinylacetat, ab Werk (2.0669)			[t]	0,3	2,15		2,15	Schaum fest, ab Werk (4.3152) - Kalandrieren, feste Platten ecoinvent 2.2: Vinylacetat, ab Werk (2.0669)	-72,7%	-72,7%
Kleinteile EVA	[t]	1	4,79		4,79	- Kalandrieren, feste Platten ecoinvent 2.2: - Polyurethan, Schaum fest, ab Werk (4.3152)			[t]	1	4,79		4,79	- Kalandrieren, feste Platten ecoinvent 2.2: - Polyurethan, Schaum fest, ab Werk (4.3152)	0,0%	0,0%
Kleinteile TPU	[t]	1,8	12,68		12,68	- Kalandrieren, feste Platten			[t]	2,4	16,90		16,90	- Kalandrieren, feste Platten	33,3%	33,3%
Summe	0,00	107,50	714,83		714,83		+22,6%	+37,0%	0,00	134,10	899,65		899,65		+24,7%	+25,9%
Material diverse Verbräuche																
Kartonage neu	[t]	262,90	247,26		247,26	ecoinvent 2.2: Wellkarton, gemischte Fasern, einwellig, ab Werk, Entsorgung: Recycling	-2,4%	-2,4%	[t]	207,70	195,34		195,34	ecoinvent 2.2: Wellkarton, gemischte Fasern, einwellig, ab Werk, Entsorgung: Recycling	-21,0%	-21,0%
LLDPE Strechfolie	[t]	5,43	30,92		30,92	ecoinvent 2.2: angenähert mit Verpackungsfolie, LDPE, ab Werk + Entsorgung (KVA)	12,7%	12,7%	[t]	4,42	25,19		25,19	ecoinvent 2.2: angenähert mit Verpackungsfolie, LDPE, ab Werk + Entsorgung (KVA)	-18,5%	-18,5%
LDPE Folien	[t]	2,57	14,63		14,63	ecoinvent 2.2: Verpackungsfolie, LDPE, ab Werk + Entsorgung KVA	-52,4%	-52,4%	[t]	1,93	11,00		11,00	ecoinvent 2.2: Verpackungsfolie, LDPE, ab Werk + Entsorgung KVA	-24,8%	-24,8%
Folien div nicht LDPE	[t]	2,83	15,37		15,37	ecoinvent 2.2: Mittelwert, Polyester Granulat + Folien extrusion + KVA und Polypropylen Granulat + Formen + KVA	305,7%	312,8%	[t]	1,21	6,58		6,58	ecoinvent 2.2: Mittelwert, Polyester Granulat + Folien extrusion + KVA und Polypropylen Granulat + Formen + KVA	-57,2%	-57,2%
Leuchtmittel (Stück)	[Stück]	77	0,07		0,07	compact fluorescent lamp, Studie OSRAM_LED_LCA_Summary_No vember_2009	0,0%	0,0%	[Stück]					compact fluorescent lamp, Studie OSRAM_LED_LCA_Summary_No vember_2009	-100,0%	-100,0%
Summe		350,72	308,25		308,25		-1,9%	-2,3%		215,26	238,12		238,12		-38,6%	-22,8%
Abfall																
Abfall [t]	[t]	679,8	33,0		33,0	ecoinvent 2.2, Entsorgung, Siedlungsabfall, 22,9% Wasser, in ecoinvent 2.2, treatment, sewage, to wastewater treatment, class 3	78,0%	78,0%	[t]	491,8	23,91		23,91	ecoinvent 2.2, Entsorgung, Siedlungsabfall, 22,9% Wasser, in ecoinvent 2.2, treatment, sewage, to wastewater treatment, class 3	-27,7%	-27,7%
Abwasser Vaude Str. 2 [m3]	[m³]	1.919,0	0,7		0,7	ecoinvent 2.2, treatment, sewage, to wastewater treatment, class 3	-12,5%	-12,5%	[m³]	1.972	0,77		0,77	ecoinvent 2.2, treatment, sewage, to wastewater treatment, class 3	2,8%	2,8%
Abwasser Siggenweilerstr. 25 [m3]	[m³]	365,0	0,1		0,1	ecoinvent 2.2, treatment, sewage, to wastewater treatment, class 3	#DIV/0!	#DIV/0!	[m³]	440	0,17		0,17	ecoinvent 2.2, treatment, sewage, to wastewater treatment, class 3	20,5%	20,5%

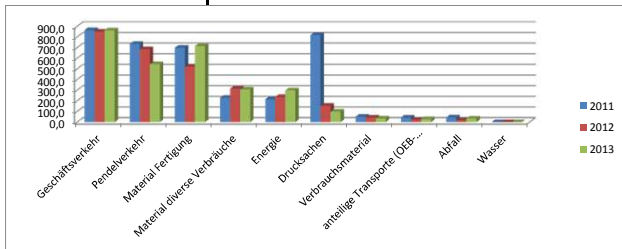
Summe	2.963,8	33,9	0,0	0,0	33,9		+15,1%	+74,7%		24,8	0,0	0,0	24,8		-26,8%	
	Wert		TGH						Wert		TGH					
			[t CO2e]								[t CO2e]					
Hotelübernachtungen																
Hotelübernachtungen bis 2*-Hotels	218	-	2,18		2,18	myc data, estimation based on hotel sector solution	-	-	544	-	5,44		5,44	myc data, estimation based on hotel sector solution	149,5%	149,5%
Hotelübernachtungen in 3*-Hotels	670	-	13,40		13,40	myc data, estimation based on hotel sector solution	-27,9%	-27,9%	580	-	11,60		11,60	myc data, estimation based on hotel sector solution	-13,4%	-13,4%
Hotelübernachtungen in 4*-Hotels	179	-	8,95		8,95	myc data, estimation based on hotel sector solution	-55,0%	-55,0%	181	-	9,05		9,05	myc data, estimation based on hotel sector solution	1,1%	1,1%
Hotelübernachtungen in 5*-Hotels	0	-	-		-	myc data, estimation based on hotel sector solution	-	-	40	-	1,20		1,20	myc data, estimation based on hotel sector solution	-	-
Summe	1.067		24,53		24,53		-19,6%	-36,3%	1.345		27,29		27,29		+26,1%	+11,3%

Auslieferung	Gewicht pro Jahr [t]	totale TGH [t CO2e]	TGH [t CO2e]						Gewicht pro Jahr [t]	totale TGH [t CO2e]	TGH [t CO2e]					
LKW 16 - 32t	4.022	64,00	1,71		64,00	ecoinvent 2.2, transport, lorry 16-32t, EURO4	-2,9%	-71,2%	2.484,7	299,49	15,36		299,5	ecoinvent 2.2, transport, lorry 16-32t, EURO4, sowie Emissionsberichte von UPS, Dachser	-38,2%	368,0%
Bahnfracht, Europa	21	0,80	0,02		0,80	ecoinvent 2.2, Transport, Fracht, Schiene RER	#DIV/0!	#DIV/0!					0,0	ecoinvent 2.2, Transport, Fracht, Schiene RER	-100,0%	-100,0%
Uebersseefrachtschiff	21	2,86	0,08		2,86	ecoinvent 2.2, transport, transoceanic freight ship	#DIV/0!	#DIV/0!	115,9	13,71	0,70		13,7	ecoinvent 2.2, transport, transoceanic freight ship	444,1%	379,8%
Luftfracht	6	16,16	0,43		16,16	el V2.2: transport, aircraft, freight, intercontinental	85,1%	-51,6%	11,5	96,12	4,93		96,1	el V2.2: transport, aircraft, freight, intercontinental	77,8%	494,9%
Summe	4.071	83,81	2,24		83,81		-1,8%	-67,2%	2.612	409,32	21,00		409,32		-35,8%	388,4%

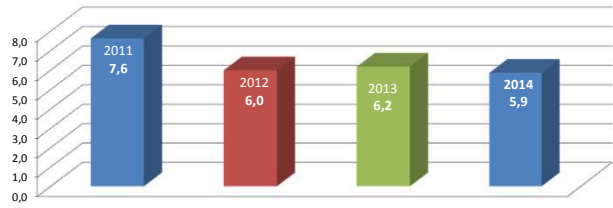
Anlieferung	Gewicht pro Jahr [t]	totale TGH [t CO2e]	TGH [t CO2e]						Gewicht pro Jahr [t]	totale TGH [t CO2e]	TGH [t CO2e]					
LKW 7.5 - 16t	2.754,0	5,6	0,1		5,6	ecoinvent 2.2, Transport, Lkw 7.5-16t, EURO4, RER	11822,1%	223,0%						ecoinvent 2.2, Transport, Lkw 7.5-16t, EURO4, RER	-100,0%	-100,0%
LKW 16 - 32t	1.685,6	7,0	0,2		7,0	ecoinvent 2.2, transport, lorry 16-32t, EURO4, RER	-65,3%	-85,0%	1.308,7	107,6	5,52		107,6	ecoinvent 2.2, transport, lorry 16-32t, EURO4, sowie Emissionsberichte von UPS, Dachser	-22,4%	1434,8%
Bahnfracht, Europa	1.224,0	46,7	1,2		46,7	ecoinvent 2.2, Transport, Fracht, Schiene RER	-30,2%	-2,0%	1.720,8	48,78	2,50		48,8	ecoinvent 2.2, Transport, Fracht, Schiene RER	40,6%	4,4%
Uebersseefrachtschiff	1.248,7	256,7	6,9		256,7	ecoinvent 2.2, transport, transoceanic freight ship	-32,3%	-33,5%	1.769,4	216,9	11,13		216,9	ecoinvent 2.2, transport, transoceanic freight ship	41,7%	-15,5%
Luftfracht	55,3	682,0	18,2		682,0	el V2.2: transport, aircraft, freight, intercontinental	38,8%	80,1%	52,7	548,9	28,16		548,9	el V2.2: transport, aircraft, freight, intercontinental	-4,6%	-19,5%
Summe	6.967,5	998,1	25,6	0,0	998,1		-18,3%	15,7%	4.851,6	922,3	47,3	0,0	922,3		-30,4%	-7,6%

Summe Emissionen Total (t CO2e)	4.008,1	687,93	0,00	3291,26	1,6%	4.243,82	487,22	0,00	3756,60	5,9%
% je Scope	100,0	17%	0%	82%		100,0	11%	0%	89%	
abzgl. Transportemissionen (Ware, die nicht in OEB produziert wird)	-1.053,0			-1.053,0		-1.263,3			-1.263,3	
Summe Emissionen Standort OEB (t CO2e)	2.955,0	687,93	0,00	2.238,2	3,7%	2.980,5	487,22	0,00	2.493,3	0,9%
abzgl. Pendelverkehr (t CO2e)	0,0			0,0		0,0			0,0	
Summe CO2-Kompensation	2.955,0				3,7%	2.980,5				0,9%
		2,67%								





THG pro Mitarbeiter (t CO2e)



Entwicklung THG-Emissionen Gesamt (t CO2e)

