

## Übersicht - Übergangsfristen

### Übergang von altem GS zu GS 2.0:

Konzept gilt grundsätzlich ab W15/16 für alle NEUEN Produkte.

Gilt auch für Produkte, die ein "Face Lift" und dadurch eine neue Artikelnummer erhalten!

Durchläufer / NOS mit jetzigem GS-Label müssen spätestens in 3 Jahren (d.h. für W18/19) nach den neuen Kriterien überprüft werden. Erfüllen sie die neuen Kriterien, erhalten sie das GS 2.0 Label, wenn nicht, ist das Produkt nicht länger GS.

Das bedeutet, dass es ab Kollektion W18/19 kein altes GS Label mehr geben wird!

### Inhaltliche Übergangsfristen:

**Base:** Testbericht für kritische Substanzen gilt erst, wenn entsprechendes Konzept von Bettina erarbeitet und eingeführt wurde.

**Killerkriterium PFC-DWR:**

**Fabrics:** Bekleidung keine Übergangsfrist; Hardware erst gültig ab S17

**Trims:** gilt für Bekleidung u. Hardware erst ab W20

**Trims - Kriterien:**

Killerkriterien (außer PFC) gelten schon ab Einführung, d.h. ab W15/16.

Kriterien, für die 30% Trims am Produkt, müssen erst erfüllt werden, wenn System (PDM) derartig automatisiert wurde, dass Arbeitsaufwand vertretbar ist. D.h. es soll ein PDM-kompatibles BOM-Sheet geben, das von den Produzenten befüllt wird und danach direkt ins PDM importiert werden kann (keine manuelle Eingabe mehr!). Dort ist dann hinterlegt, was für GS 2.0 als Fabric gewertet wird und was als Trim, und welche Trims davon "out of scope" sind. So kann das PDM dann automatisch berechnen wieviel Stücklistenpositionen 30% sind und damit GS erfüllen müssen.

**Materialeffizienz:** bisher nur ein Platzhalter. Es wurde vom Steuerkreis das OK für ein eigenes Projekt gegeben, allerdings zur mittelfristigen Umsetzungen. Das Projekt wird neben anderem klären, in welcher Form dieser Aspekt in GS 2.0 aufgenommen werden wird.

### Hinweis:

**bluesign:** Es ist möglich, dass ein Produkt bluesign wird, aber nicht GS, weil es z.B. gegen Killerkriterien verstößt oder einen Motivdruck hat, der nicht wasserbasierend oder Sublimation ist.

Bei der Berechnung der Flächenanteile von Produkten, die in unterschiedlichen Größen angefertigt werden, gilt immer das Verhältnis bei der Größe M. D.h. wenn bei dem Modell in M die Mindestanforderungen erfüllt werden, sind alle anderen Größen automatisch auch Green Shape!

# VAUDE Green Shape 2.0

Bitte bei jeder privaten oder kommerziellen Verwendung dieses Konzeptes oder Teilen darau immer VAUDE Sport als Urheber dieses Konzeptes angeben!

## Grundprinzipien:

1. Jedes Produkt muss alle Schritte durchlaufen und erfüllen!
2. Es gibt keine Abstufungen mehr, d.h. ein Produkt ist entweder Green Shape oder nicht!
3. Lebendes Konzept: neue und umweltfreundliche Verfahren sollten nach Überprüfung mitaufgenommen werden; Mindestanforderungen mit der Zeit angehoben werden!
4. Unterschiedliche Betrachtung der Produkthauptgruppen (Bekleidung, Rucksäcke, Schlafsäcke, Zelte, Schuhe), besonders hinsichtlich Mindestanforderungen!

## Vorbereitung:

Um zukünftig Unklarheiten zu vermeiden, haben wir für jede Produktgruppe genau definiert, was wir in Green Shape 2.0 zu den Fabrics und was zu Trims zählen.

Die genaue Auflistung findet ihr hier!

Fabric	Base	Grundvoraussetzungen für Fabrics:						
		<ul style="list-style-type: none"> <li>- unterschriebene VAUDE-RSL</li> <li>- vorliegender Testbericht von kritischen Substanzen</li> </ul>						
		<b>Killerkriterien:</b>						
		<ul style="list-style-type: none"> <li>- Gentechnik (1)</li> <li>- PVC</li> <li>- PTFE</li> <li>- Ausrüstung</li> <li>- PFC-DWR (gilt für Hartware erst ab Kollektion S17)</li> <li>- <a href="#">Flächendeckende Drucke über herkömmliche Druckverfahren (siehe Ausnahmen!)</a></li> <li>- <a href="#">Chlor- und Hypochlorithaltige Bleichmittel</a></li> <li>- Nanotechnologie</li> </ul>						
		Mindestanforderungen (Anteil am gesamten Produkt):						
		Bekleidung	Schlafsäcke	Isomatten	Rucksäcke	Zelte	Schuhe	
		90%	90%	90%	70%	60%	40%	
	Fabric-Supplier	<ul style="list-style-type: none"> <li>- bluesign Systempartner</li> <li>- SteP/Ökotex 1000</li> <li>- EMAS</li> <li>- made in JPN / made in DACH</li> <li>- ISO 14001</li> <li>- GOTS</li> </ul>						
		<b>und</b>						
	Certified Fabric	<ul style="list-style-type: none"> <li>- bluesign approved</li> <li>- Ökotex 100</li> <li>- made in green</li> <li>- GOTS</li> <li>- EU Eco Flower</li> <li>- Blauer Engel</li> <li>- Leather Working Group Protocol</li> </ul>						
		<b>oder (4)</b>						
	Eco-Fabric	Mindestanforderungen (Anteil "Eco" am einzelnen Fabric):						
		90%	60%	90%	50%	10%	30%	
		<ul style="list-style-type: none"> <li>- Organic Cotton</li> <li>- Recycled Materials (2)(3)</li> <li>- Hanf</li> <li>- Tencel</li> <li>- chlorfreie Wolle</li> <li>- <a href="#">umweltfreundliches Färbeverfahren</a></li> <li>- 100% biobasierend</li> <li>- 100% kompostierbar</li> </ul>						

Gilt für Hartware seit Kollektion S17!

Trims	Base	Grundvoraussetzungen für Zutaten:						
		<ul style="list-style-type: none"> <li>- unterschriebene VAUDE-RSL</li> <li>- vorliegender Testbericht von kritischen Substanzen</li> </ul>						
		<b>Killerkriterien:</b>						
		<ul style="list-style-type: none"> <li>- PFC-DWR (gilt für Bekleidung u. Hartware erst für Kollektion W20)</li> <li>- PVC</li> <li>- Nanotechnologie</li> <li>- Gentechnik</li> </ul>						
		Mindestanforderungen (Anteil am gesamten Produkt):						
		Bekleidung	Schlafsäcke	Isomatten	Rucksäcke	Zelte	Schuhe	
		30%	30%	30%	30%	30%	30%	
		<b>Je Trim 1 Kriterium erfüllt:</b>						
		<ul style="list-style-type: none"> <li>- Supplier-Zertifikat:</li> <li>- bluesign Systempartner</li> <li>- SteP/Ökotex 1000</li> <li>- EMAS</li> <li>- made in JPN / DACH</li> <li>- ISO 14001</li> <li>- Trim-Kriterium:</li> <li>- bluesign approved</li> <li>- Ökotex 100</li> <li>- Organic Cotton</li> <li>- chlorfreie Wolle</li> <li>- Tencel</li> <li>- Hanf</li> <li>- <a href="#">Naturmaterialien</a></li> <li>- <a href="#">umweltfreundliches Färbeverfahren</a></li> <li>- Recycelt-Anteil</li> <li>- <a href="#">Biopolymere</a></li> </ul>						
		90%	90%	90%	90%	90%	90%	
		90%	90%	90%	90%	90%	90%	
		90%	90%	90%	90%	90%	90%	
		90%	90%	90%	90%	90%	90%	
		100%	100%	100%	100%	100%	100%	
		100%	100%	100%	100%	100%	100%	
		20%	20%	20%	20%	20%	20%	
		30%	30%	30%	30%	30%	30%	

Gilt für Bekleidung u. Hartware erst ab Kollektion W20!

Gilt erst, wenn System (PDM) vollständig automatisiert ist, und damit der Arbeitsaufwand vertretbar ist (frühestens Ende 2014, d.h. für

Manufacturing	Kriterien	Bekleidung	Schlafsäcke	Isomatten	Rucksäcke	Zelte	Schuhe	
		<b>Muss erfüllt sein:</b>						
		<ul style="list-style-type: none"> <li>- Motivprints:</li> <li>- wasserbasierend</li> <li>- Sublimation</li> </ul>						
		- Materialeffizienz: Platzhalter						

Wird angestrebt, aber Projekt zur Realisierung erst mittelfristig umsetzbar!

Use & Care	Produktpflege	Bekleidung	Schlafsäcke	Isomatten	Rucksäcke	Zelte	Schuhe	
		<b>Killerkriterien:</b>						
		<ul style="list-style-type: none"> <li>- <a href="#">ressourcenaufwendige Pflege:</a></li> </ul>						
		kann nur chemisch gereinigt werden	kann nur chemisch gereinigt werden					
		muss mit hoher Temperatur >30°C gewaschen werden						
		muss in Trockner gegeben werden (außer zur Reaktivierung der DWR und bei Daunen und Primaloft Produkten)						

Fußnoten:  
 (1) BIO-TPU (GMO-Bestandteile): Wird für Green Shape nur für diese Schuhkomponenten (Heel- / Toe-Cap) für diese 4 Modelle (TKG Skarvan, TKG Larvik jeweils mens und womens) mit Übergangsfrist bis inkl. W20/21 akzeptiert. Danach müssen entweder die GMO-Komponenten durch GMO-freies TPU ersetzt werden (mit GMO-free Zertifikat), oder das Green Shape Label wird nicht verlängert.  
 (2) Bekleidungs-Produkte mit recycelter Wolle von Pontetorto müssen einen Mindestanteil von 30% erreichen, um Green Shape zu sein.  
 (3) Bekleidungs-Produkte mit recycelter Baumwolle von Pontetorto müssen einen Mindestanteil von 30% erreichen, um Green Shape zu sein.  
 (4) Isomatten Produzenten sind ISO 14001 zertifiziert, dadurch sind alle Isomatten Green Shape ab S20. Die Materialien entsprechen den generellen Schadstoffanforderungen von VAUDE.

### In dieser Liste werden fabrics definiert. Alles, was nicht fabric ist, ist automatisch trim!

#### Bekleidung

alle textilen Flächenerzeugnisse, wie Web-, Strick- und Wirkwaren, das was als Main Fabric, Secondary Fabric oder Lining bezeichnet wird.

#### Schafsäcke

alle textilen Flächenerzeugnisse, wie Web-, Strick- und Wirkwaren, das was als Shell, Stuff Sack, Lining oder Inner Pocket bezeichnet wird

#### Rucksäcke

alle textilen Flächenerzeugnisse, wie Web-, Strick- und Wirkwaren, das was als Main Fabric, Contrast Fabric, Back Part, Mesh, Lining oder Rain Cover bezeichnet wird

#### Zelt

alle textilen Flächenerzeugnisse, wie Web-, Strick- und Wirkwaren, das was als Floor, Fly und Mesh bezeichnet wird (Außen- und Innenzelt)

#### Schuhe

alle textilen Flächenerzeugnisse, wie Web-, Strick- und Wirkwaren, das was als Außenmaterial, Mesh oder Lining bezeichnet wird, und was oben auf die Einlegesohle geklebt wird

### In dieser Liste werden trims aufgelistet

#### Bekleidung

Reißverschlüsse, (elastische) Bänder und Schnüre, Nieten, Knöpfe, Slider, Puller, Schnallen, Kordeln, Klettverschluss, Ösen, Fillings, Labels, Nähgarne, Garne (Stickereien)

#### Schlafsäcke

Reißverschlüsse, (elastische) Bänder und Schnüre, Nieten, Knöpfe, Slider, Puller, Paddings, Fillings, Klettverschluss, Ösen, Labels, Nähgarne, Garne (Stickereien)

#### Rucksäcke

Reißverschlüsse, (elastische) Bänder und Schnüre, Nieten, Knöpfe, Slider, Puller, Paddings, Fillings, Schnallen, Klettverschluss, Ösen, Labels, Nähgarne, Garne (Stickereien)

#### Zelt

Reißverschlüsse, Bänder, Schnüre, Nieten, Knöpfe, Slider, Klettverschluss, Ösen, Labels

#### Schuhe

Nieten, Verstärkungen, Schuhbänder, Klettverschluss, Ösen, Labels

### Out of scope, diese Bestandteile am Produkt werden für Green Shape nicht betrachtet

Diese Liste wird befüllt, sobald bluesign seine "out of scope" Liste veröffentlicht hat.

#### Bekleidung

#### Schlafsack

#### Rucksäcke

#### Zelt

#### Schuhe

### Sonderregel

Mit einem Stoff laminierte Schäume (flammkaschierte Schäume) werden weder als trim noch als fabric betrachtet, sie sind quasi out of scope.

Wenn das Produkt Green Shape werden soll, muss für diese laminierten Schäume ein Testbericht vorliegen, welcher alle Punkte der VAUDE RSL abdeckt.

Ziegenleder von Gerecke Leder kann auch ohne 3rd party Zertifikat für Green Shape Produkte verwendet werden

Traceability und Schadstoffmanagement wird von VAUDE als Low Risk eingestuft, da Gerecke in Deutschland produziert.

## Flächendeckender Druck

Als flächendeckende Drucke werden alle Drucke definiert, die über die gesamte Stoffbreite aufgetragen werden. Diese werden von VAUDE in der Bekleidung bei Hosen und Jacken und auch bei Kinderrucksäcken verwendet.

**Ausnahme:** das umweltfreundliche Inkjet-Verfahren, wasserbasierende Drucke, bluesign approved rollerprints sowie 2,5 Lagen backprints und Sublimations Drucke dürfen auch weiterhin das Green Shape Label tragen.

**Hinweis:** Green Shape muss auch in diesem Punkt ein lebendes Konzept sein, d.h. neue und damit deutlich umweltfreundlichere Verfahren können nach Überprüfung des CSR-Teams als Ausnahmen mit aufgenommen werden!

## Chlor- und Hypochlorithaltige Bleichmittel

Chlor- und Hypochlorithaltige Bleichmittel werden oft als Vorbereitungsprozess für die Färbung eingesetzt. Chlor ist ein Lungengift, verätzt Schleimhäute und Atemwege, insbesondere die Lungenbläschen.

(nur bei Denim relevant)

## Eco Friendly Dyed (nominierte Färbeverfahren)

Beim konventionellen Stückfärben (piece dyed) wird extrem viel Wasser verbraucht - 100-150l Wasser für 1kg Stoff. Außerdem werden häufig umweltschädliche Chemikalien zum Einsatz gebracht. Damit gehören die meisten herkömmlichen Färbeverfahren zu den umweltschädlichsten Prozessen bei der Textilherstellung.

Für Green Shape 2.0 wollen wir diesen Punkt mit berücksichtigen: Da die Umstellung von herkömmlichen Verfahren auf neue umweltfreundlichere Verfahren in der Regel sehr aufwendig ist (neue Maschinenanlage usw.), erscheinen uns großflächige Verbote bisher nicht praktikabel. Wir möchten aber den Einsatz umweltfreundlicher Färbeverfahren fördern. Deshalb folgende Regelung: Alle Fabrics, die mit einem unten aufgeführten Verfahren gefärbt bzw. ganz ungefärbt sind, zählen wir als "Eco-Fabric"!

Hinweis: Die Farbechtheit (schnelles Ausbleichen etc.) muss jedoch beachtet werden! Dies ist auch im Sinne der Langlebigkeit wichtig!

### yarn dye / spin dye

vgl Vaude ecolor - Spinnmasse wird bereits gefärbt

### dyeCoo

Stückfärben ohne Wasser

[Info](#)

### air dye

Farbe wird im gasförmigen Zustand aufgebracht

<http://en.wikipedia.org/wiki/AirDye>

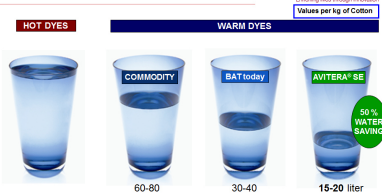
### bluecompetence (mit DyStar)

kontrolliertes Färbeverfahren für Baumwolle

<http://www.innovationintextiles.com/monforts-blue-competence-trio/>

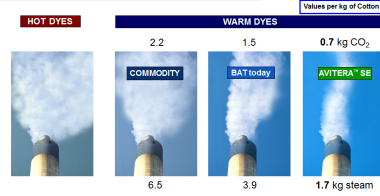
### Avitera (mit huntsman)

#### AVITERA™ SE: Save the Environment



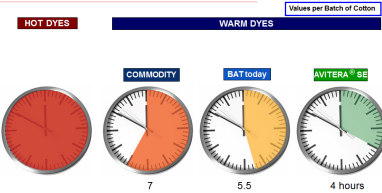
AVITERA™ SE can save up to 50% of water and even more!

#### AVITERA™ SE: Save the Environment



AVITERA™ SE can save up to 70% of energy and even more!

#### AVITERA™ SE: Save the Environment



AVITERA™ SE can save up to 50% of time and even more!

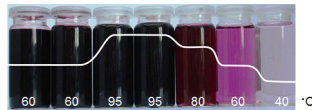
### AVITERA™ SE: Save the Environment



#### How does it work?

After dyeing the unfixed reactive dye must be removed from the fabric:

- For conventional dyes 6-8 baths at high temperature are necessary



- For AVITERA™ SE dyes 3-4 baths at 60 °C are sufficient



Thanks to

- a higher diffusion speed
- a very high fixation rate close to the exhaustion rate



### bunte Baumwolle

in Peru wächst bereits bunte fair trade Baumwolle, vielleicht passt das irgendwann auch einmal in unsere supply chain

[www.perunaturtex.com/yarn.htm](http://www.perunaturtex.com/yarn.htm)

### ungefärbt

keine Chemie, kein Wasserverbrauch

# Green Shape Zutaten

## Biopolymere

Bei Biopolymeren handelt es sich um alle Arten von Kunststoffen aus nachwachsenden Rohstoffen (pflanzlichem, tierischem Ursprungs, Mikroorganismen)

Die Gefahr von Gentechnik wird durch das Ausschlusskriterium "Gentechnik" ausgeschlossen.

## Zutaten aus Naturmaterialien

Stein, Steinnuß, recyceltes Glas, Holz, Taguanu, Kork, Kokosnuss, Horn, Perlmutter